



勤怠管理システム

エムフロー

株式会社エム企画

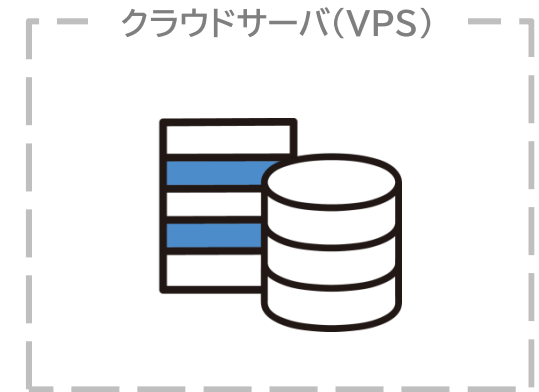
エムフロー概要

勤怠登録



タブレット、スマホでも登録可能

インターネット



※ VPSとは

ヴァーチャルプライベートサーバ(仮想専用サーバ)の略。

1台の大元のサーバの中に、更に契約者の数だけサーバが作られています。

契約者は、管理者権限(root権限)をもって、自分のサーバを扱えます。

(マンション全体が大元のサーバで、各部屋が契約者のサーバというイメージ)

システムの目的

- ✓ 顧客はIDとPWをもってログインを行う
- ✓ 顧客は勤怠の管理ができる
- ✓ 顧客は過去分を含め、給与の確認ができる
- ✓ 顧客は従業員の登録や管理ができる(権限あり)
- ✓ 顧客は部署単位の管理ができる(権限あり)
- ✓ 顧客は給与明細の取込ができる(権限あり)

CSV連携



弥生給与

給与明細を
アップロード



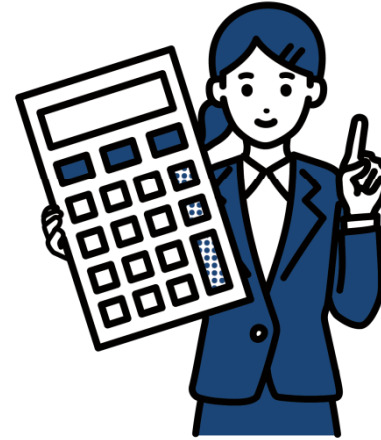
給与明細

エムフロー導入のメリット



事務処理がラクになる

Web上で給与明細が確認できるので、毎月の明細出力作業の手間が省けます



リーズナブル

サブスクだと、月額費用に加えて社員数分の月額費用もかかりますが、エムフローはそれよりもコストを抑えて利用できます



ペーパーレス化

明細の出力もタイムカードも不要になるので、紙の利用を減らします



どこでも勤怠管理

タイムカードレコーダー設置不要！どこにいてもいつでも勤怠管理ができます

弥生給与と連携OK



ログインを行う

店舗コードとパスワードを入力後、

ログイン を選択します



ログイン画面

ログインすると
ホーム画面が表示されます



ホーム画面

ホーム画面

所属しているスタッフの名前が表示されます
※緑色は「出勤中」を表しています

2022年9月15日 (木)
17:32:23

ア行

アレクサンドロス ゴロウ	上田 真子
内田 けいこ	浦越 吉利
裏成 一夫	大枝 豆太郎
大君 彦摩呂	大園 磨魯

ア
カ
サ
タ
ナ
ハ
マ
ヤ
ラ
ワ

出勤登録画面

出勤ボタンを押して、出勤登録を行います

2022年9月15日 (木)

17:33:22

出勤状況

名前	出勤時刻
内田 けいこ	13:52
小山 まさえ	13:53
木村 ゆき絵	13:53
土橋 とし子	13:53
福岡 熱男	13:53
観月 歌帆	13:53
柳沢 奈緒子	13:58
大園 鷹魯	17:31
上田 真子	17:31

日下部心 さん

出勤しますか？

出勤

出勤中のスタッフを確認
することができます

Rendered in 0.0232 sec.
© 2022. powered by EMU.

退勤登録画面

退勤ボタンを押して、退勤登録を行います

2022年9月15日 (木)

17:36:18

出勤状況	
名前	出勤時刻
内田 けいこ	13:52
小山 まさえ	13:53
木村 ゆき絵	13:53
土橋 とし子	13:53
福岡 熱男	13:53
観月 歌帆	13:53
柳沢 奈緒子	13:58
大園 廣魯	17:31
上田 真子	17:31
日下部 心	17:34

日下部心 さん

退勤しますか？

備考

15分残業

退勤

備考を残すことができます

機能一覧

機能名	機能概要
権限レベル【一般】	
勤怠登録	勤務時間の登録ができます。欠勤や有休等の登録、早出等の勤務時間外の登録ができます。
勤怠一覧	自分自身の勤怠一覧を見ることができます。新たに勤怠の登録、既に登録済みの当月分の勤怠の編集ができます。
給与確認	当月分及び過去の自分自身の給与明細を閲覧することができます。
パスワードの変更	現在設定されているパスワードを変更できます。
権限レベル【部門長】	
月別勤怠サマリー	従業員全員の勤務状況を月別に閲覧できます。従業員の氏名を選択すると、勤務状況の詳細を確認できます。
月別勤怠明細	従業員ごとの月別の勤怠明細が部署別で閲覧できます。月の前半と後半で分けて閲覧できます。
スタッフ一覧	現在登録されている従業員の情報を閲覧できます。詳細ボタンから情報の詳細を確認でき、現在のパスワードの確認が行えます。編集画面で給与金額の登録・編集もできます。
スタッフ登録	従業員新規登録ができます。給与金額の登録もできます。勤務時間や休憩時間を登録すると勤怠登録画面に反映されます。
権限レベル【管理者】	
部署設定	部署の確認、編集、登録ができます。詳細画面では、部課の確認、追加、編集ができます。部署全体での従業員数、部課毎の従業員数も表示されます。
給与明細取込一覧	年月毎に取り込んだ給与明細を確認できます。一覧画面では取込んだ明細数、取込者等が確認できます。詳細画面では、部署、部課、従業員名も確認できます。
給与明細取込処理	別システムから出力したファイルを取り込み、給与明細の取込処理を行うことができます。取込処理をする際に、必要に応じて対象の項目を強調させて表示させることもできます。
勤怠エクスポート	
操作履歴	システムを操作した履歴が表示されます。全従業員分の履歴を閲覧できます。所属する部署名、部課名も表示されます。

対応データベース

ADO接続可能な各種データベース	SQLServer、Oracle、PostgreSQL、MySQL その他
------------------	---------------------------------------

入力最大桁数

従業員登録者数	500人
勤怠データ	2,000,000件
給与明細項目	200項目
部署CD、部課CD	5桁
部署登録数、部課登録数	100件
社員番号	10桁

株式会社 エム企画 <https://emu-jp.net/>